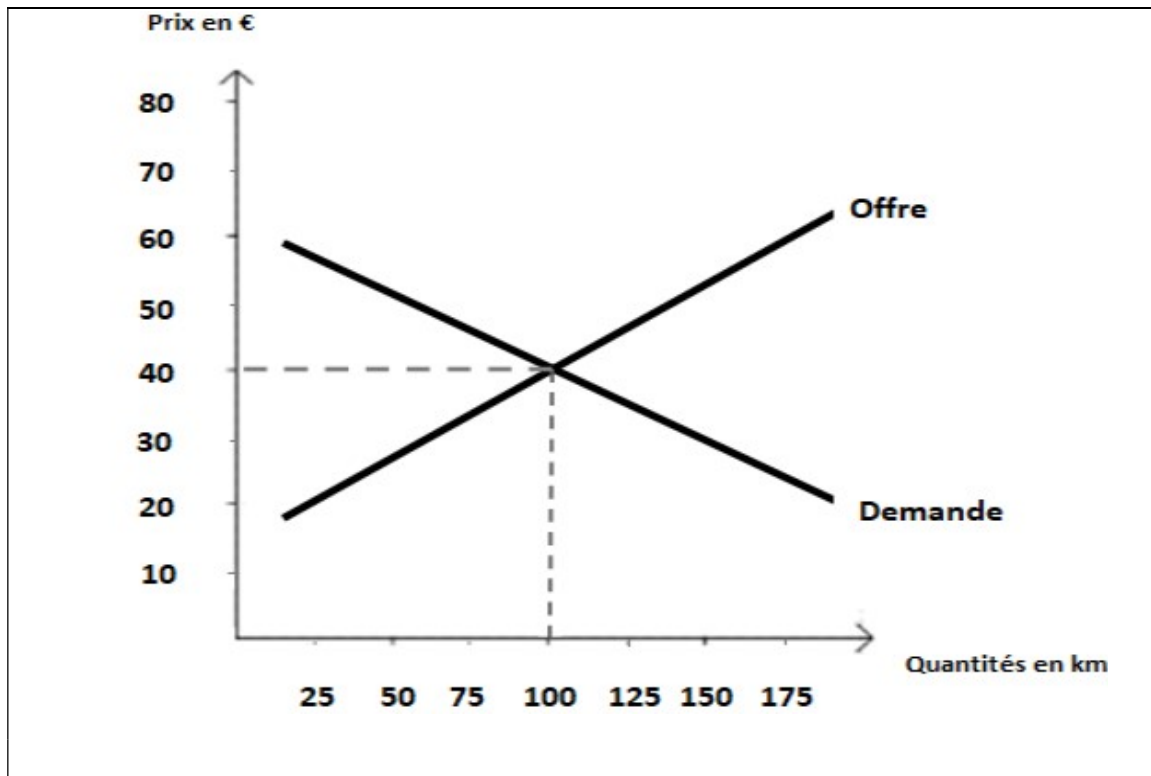


Première partie : Mobilisation de connaissances et traitement de l'information (10 points)

Document : Cas fictif d'un marché de transport de colis avant prise en compte de la pollution



Questions :

1. En quoi le marché est-il défaillant en présence d'externalités ? (4 points)
2. La pollution engendrée par les transporteurs de colis a un coût collectif important. Les pouvoirs publics décident d'imposer une taxe payée par les entreprises de 10 € pour 100 km parcourus. Sur l'annexe, déterminez graphiquement le nouvel équilibre après l'instauration de cette taxe. (3 points)
3. Quel est l'effet de cette intervention des pouvoirs publics sur l'équilibre ? (3 points)

Modèle CCYC : ©DNE

Nom de famille (naissance) :


(Suivi s'il y a lieu, du nom d'usage)

Prénom(s) :

N° candidat : N° d'inscription :

(Les numéros figurent sur la convocation.)

Né(e) le : / /



1.1

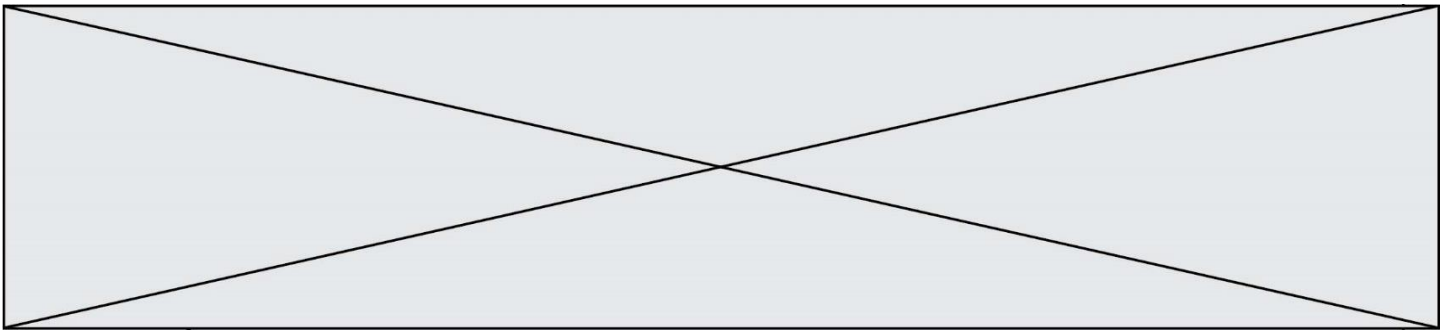
Seconde partie : Raisonnement appuyé sur un dossier documentaire (10 points)

Sujet : À l'aide du dossier documentaire et de vos connaissances, vous montrerez que différents facteurs peuvent exposer les individus à l'affaiblissement des liens sociaux.

Document 1 : La pauvreté en conditions de vie et ses quatre sous-indicateurs de privation selon le type de ménages en 2017 (en %)

	Pauvreté en conditions de vie	Insuffisance de ressources	Retards de paiements	Restrictions de consommation	Difficultés de logement
Personne seule	13,7	14,1	7,3	15,7	6,4
Famille monoparentale	25,9	28,5	19,2	21,1	11,5
Couple sans enfant	4,6	6,2	3,4	5,5	2,4
Couple avec deux enfants	6,9	14,7	7,9	5,1	4,9

Source : d'après l'Insee, Statistiques sur les ressources et conditions de vie-Silc, 2017.



Document 2 :

Pour appréhender l'isolement social, on peut prendre en compte aussi la participation à la vie associative qui correspond, d'après notre classification, à un *lien de participation élective*. Depuis l'enquête de Lazarsfeld à Marienthal au début des années 1930, on sait que le chômage contribue à affaiblir l'intensité des échanges sociaux, en particulier dans la sphère des relations associatives. Les clubs de théâtre, les clubs sportifs, les associations bénévoles connurent, en effet, un déclin significatif à partir du moment où la grande partie de la population de cette ville moyenne fut touchée par la fermeture de la principale usine. En réalité *Les chômeurs de Marienthal* ⁽¹⁾ est un livre qui se lit comme le récit d'une catastrophe sociale. Les auteurs nous invitent en effet à pénétrer dans ce village, à y découvrir cette morne⁽²⁾ indifférence qui se dégage de ces lieux presque abandonnés : « ici vivent des gens qui se sont habitués à posséder moins, à entreprendre moins et à espérer moins que ce qui est considéré comme nécessaire à une existence ordinaire ». Le travail à l'usine était le centre de la vie sociale au sens où il apportait aux travailleurs non seulement une activité et une rémunération, mais une raison d'être, un sentiment d'utilité et une reconnaissance sociale. D'une façon générale, c'est la communauté dans son ensemble qui est devenue lasse⁽³⁾.

Source : Serge PAUGAM, *L'épreuve du chômage : une rupture cumulative des liens sociaux ?* 2006.

⁽¹⁾ *Les chômeurs de Marienthal*, Paul LAZARSELD, Marie JAHODA et Pierre BOURDIEU, 1982.

⁽²⁾ morne : triste.

⁽³⁾ lasse : fatiguée.

