

ÉVALUATION COMMUNE

CLASSE : Première

EC : EC1 EC2 EC3

VOIE : Générale Technologique Toutes voies (LV)

ENSEIGNEMENT : Sciences économiques et sociales

DURÉE DE L'ÉPREUVE : deux heures

Niveaux visés (LV) : LVA LVB

Axes de programme :

CALCULATRICE AUTORISÉE : Oui Non

DICTIONNAIRE AUTORISÉ : Oui Non

Ce sujet contient des parties à rendre par le candidat avec sa copie. De ce fait, il ne peut être dupliqué et doit être imprimé pour chaque candidat afin d'assurer ensuite sa bonne numérisation.

Ce sujet intègre des éléments en couleur. S'il est choisi par l'équipe pédagogique, il est nécessaire que chaque élève dispose d'une impression en couleur.

Ce sujet contient des pièces jointes de type audio ou vidéo qu'il faudra télécharger et jouer le jour de l'épreuve.

Nombre total de pages : 4

Cette épreuve comprend deux parties :

- Première partie : Mobilisation de connaissances et traitement de l'information (10 points)

Il est demandé au candidat de répondre aux questions en mobilisant les connaissances acquises dans le cadre du programme, en adoptant une démarche méthodologique rigoureuse de collecte et d'exploitation de données quantitatives, et en ayant recours le cas échéant à des résolutions graphiques.

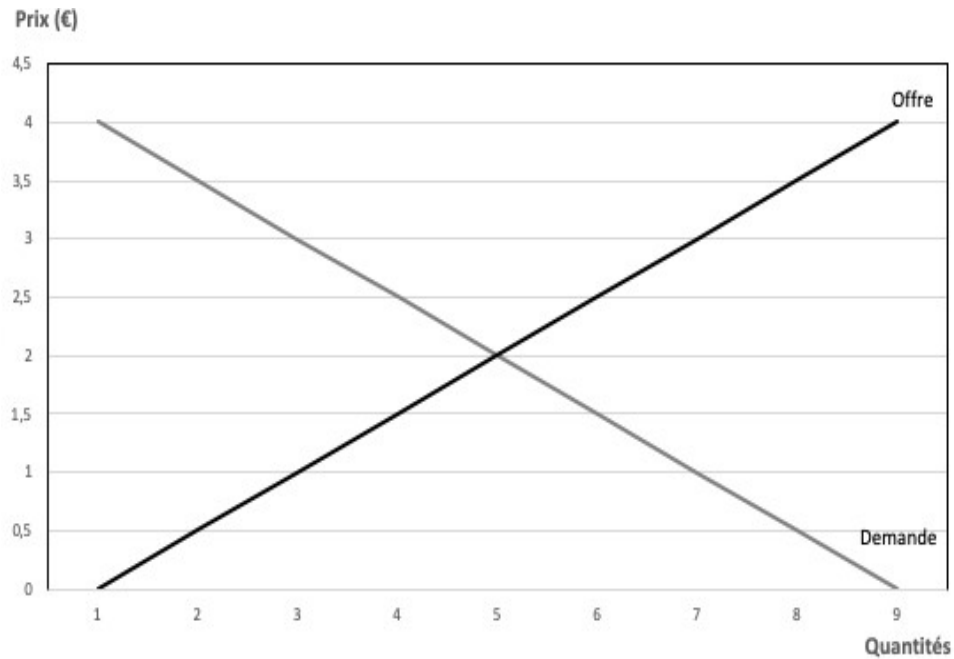
- Seconde partie : Raisonnement appuyé sur un dossier documentaire (10 points)

Il est demandé au candidat de traiter le sujet en développant un raisonnement de l'ordre d'une page, en exploitant les documents du dossier et en mobilisant ses connaissances.

Il sera tenu compte, dans la notation, de la clarté de l'expression et du soin apporté à la présentation.

**Première partie : Mobilisation de connaissances et traitement de l'information
(10 points)**

Document : Le marché fictif du cornet de glace



Source : à partir de Gregory MANKIWI, Mark P. TAYLOR, *Principes de l'économie*, 2016.

Questions :

1. Expliquez pourquoi la courbe d'offre est croissante par rapport au prix.
(3 points)
2. Déterminez la quantité et le prix d'équilibre pour ce marché. (3 points)
3. L'État intervient sur ce marché et impose un prix de 1,5 € par cornet de glace. Sans utiliser de représentation graphique, expliquez comment évolue le surplus du producteur suite à cette intervention de l'État.
(4 points)

**Seconde partie : Raisonnement appuyé sur un dossier documentaire
(10 points)**

Sujet : À l'aide de vos connaissances et du dossier documentaire, vous montrerez que les formes de contrôle social sont diverses.

Document 1 : Nature des infractions sanctionnées en France en 2017

| | |
|---|----------------|
| Total | 557 762 |
| Crime | 2 212 |
| <i>Viols</i> | 1 014 |
| <i>Homicides et violences volontaires</i> | 722 |
| <i>Vols criminels</i> | 439 |
| <i>Autres crimes</i> | 37 |
| Délit | 552 542 |
| <i>Circulation routière et transport</i> | 218 881 |
| <i>Atteintes aux biens</i> | 116 784 |
| <i>Vols, recels</i> | 88 617 |
| <i>Escroqueries, abus de confiance</i> | 15 245 |
| <i>Destructions, dégradations</i> | 12 922 |
| <i>Atteintes à la personne</i> | 93 230 |
| <i>Coups et violences volontaires</i> | 57 805 |
| <i>Homicides et blessures involontaires</i> | 8 274 |
| <i>Délits sexuels</i> | 7 911 |
| <i>Autres atteintes à la personne</i> | 19 240 |
| <i>Infractions sur les stupéfiants</i> | 67 448 |
| <i>Infractions à la législation économique et financière</i> | 12 737 |
| <i>Atteintes à l'ordre administratif et judiciaire (dont outrages, rébellion)</i> | 23 577 |
| <i>Commerce et transport d'armes</i> | 7 589 |
| <i>Faux en écriture publique ou privée</i> | 4 262 |
| <i>Atteinte à l'environnement</i> | 2 299 |
| <i>Autres délits</i> | 5 735 |
| Contraventions de 5ème classe (hors tribunal de police) | 3 008 |
| <i>Circulation routière</i> | 665 |
| <i>Transport routier</i> | 151 |
| <i>Violences volontaires et involontaires de faible gravité</i> | 1 444 |
| <i>Atteintes aux biens</i> | 463 |
| <i>Atteintes à l'environnement</i> | 120 |
| <i>Autres contraventions</i> | 165 |

Source : Ministère de la Justice, 2017.

Document 2 :

L'ordre de la Légion d'honneur réunit tous ceux qui peuvent se prévaloir d'actions de grande valeur forgées par leurs mérites propres. Ce principe est un symbole fort de l'esprit issu de la Révolution française et substitue la reconnaissance du mérite personnel au privilège de la naissance. L'ordre de la Légion d'honneur crée ainsi une vaste communauté d'hommes et de femmes traités sur un même pied d'égalité, en dehors de toute considération sociale ou professionnelle. [...]

Dans un vaste brassage républicain, la Légion d'honneur traduit le kaléidoscope* des mérites de la société française sous toutes ses formes. Qu'il soit militaire bien sûr mais aussi sportif, Prix Nobel, industriel, chanteur ou bénévole associatif, chaque citoyen ayant démontré des mérites éminents, quel que soit le domaine d'expression de ce mérite, peut être distingué dans la Légion d'honneur.

Source : www.legiondhonneur.fr

* La diversité.