

Emploi et chômage

Comment a évolué l'emploi en France depuis le siècle dernier? Quels sont les différents contrats d'embauches proposés en France?

Comment définir le chômage? Quelle catégorie de la population française subit particulièrement le chômage?

Telles sont les questions que nous allons aborder dans ce chapitre.

I. Les mutations de l'emploi

Lorsqu'un pays se développe, la société se modifie et en particulier l'emploi se transforme considérablement.

Pour repérer une des évolutions il faut être à l'aise avec la notion de secteur. Nous allons tout d'abord faire un petit rappel

1.1 Les secteurs d'activité

L' économiste britannique, **Colin Clark**, a établi le classement en trois secteurs d'activité.

- le secteur **primaire** :

.....

- le secteur **secondaire** :

.....

- le secteur **tertiaire** :

.....

Trouve des exemples et complète le tableau ci-dessous

Secteur primaire	Secteur secondaire	Secteur tertiaire

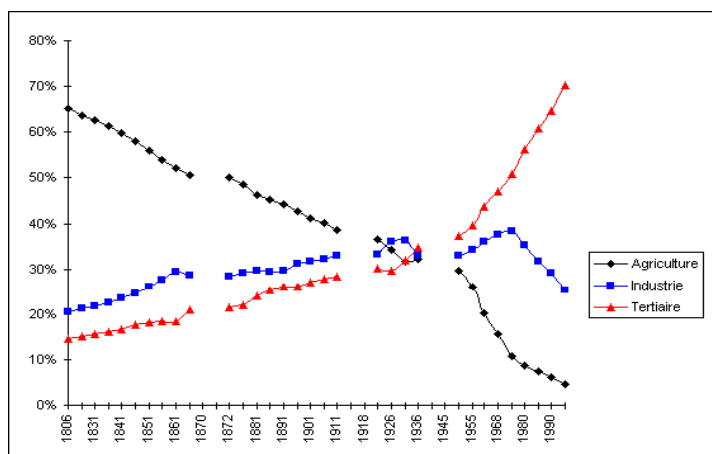
Remarque : comme la société évolue beaucoup, des économistes ont proposé un autre secteur, le secteur quaternaire, qui regrouperait l'ensemble des métiers liés à la communication (informatique, télécommunications, nouveaux médias).

Attention; il ne faut pas confondre activité professionnelle d'un salarié et le secteur d'activité de

l'entreprise. Par exemple dans une usine qui appartient donc au secteur secondaire, il est parfois évidemment nécessaire d'avoir des gestionnaires, activités administratives diverses et variées. Le salarié qui exerce une activité de services sera classé dans le secteur secondaire puisque son entreprise appartient à ce secteur.

Maintenant que nous avons revu cette notion de secteur, on peut aborder l'évolution des emplois depuis le siècle dernier.

1.2 Évolution



Source: Olivier Marchand et Claude Thélot, " Deux siècles de travail en France ", INSEE 1991, complété par les résultats des derniers recensements

Repère les grandes évolutions des 3 secteurs depuis le XIX ème siècle:

.....

.....

.....

.....

.....

.....

.....

.....

.....

Comment expliquer ces évolutions? **Retrouve plusieurs raisons**

Cette évolution des emplois a eu des répercussions importantes;

1.3 la salarisation

Aujourd'hui près de 90% des travailleurs français, c'est à dire 23 millions en 2006, sont des salariés.

En effet, les nombreux paysans d'autrefois ont été remplacés. Les petits métiers indépendants ont laissé place à des travailleurs qui ont un employeur. C'est la même chose avec les petits commerces. La multitude d'échoppes que l'on retrouvait aux coins des rues dans toute les bourgades françaises

ont laissé place après la seconde guerre mondiale à des supermarchés puis hypermarchés. Les petits commerçants indépendants ont été remplacés par des employés de la grande distribution.

1.4 les femmes et l'emploi

A partir des années cinquantes et soixantes, les femmes remettent en cause le modèle bourgeois de la femme au foyer. L'émancipation des femmes passe par un emploi indépendant de celui du mari. Or l'évolution de la société leur est favorable puisqu'il y a création importantes de métiers de services qui attirent à cette époque les femmes par millions. Exemples:

.....

.....

Depuis les années 70, le statut des contrats proposés aux salariés évoluent.

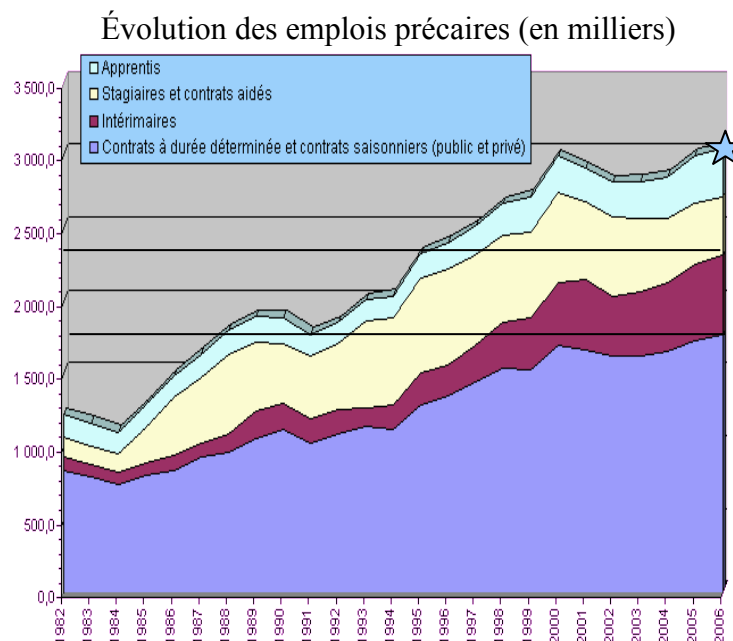
II. Les contrats de travail

CDI, CDD mais aussi Travail temporaire, Contrat d'apprentissage, Contrat d'accompagnement dans l'emploi et encore Contrat Jeune en Entreprise.... nous voilà dans la jungle des contrats de travail.

A toi de retrouver tout d'abord les définitions avant de comprendre l'évolution constatée depuis les années soixante-dix

Le C.....à D..... L..... est la forme de travail normal ou dit autrement typique. Le CDI offre de nombreux avantages. **Retrouve les !**

Et pourtant, depuis les années 70, face à la crise et la volonté de flexibilité des employeurs, les emplois atypiques augmentent. **Définir emploi atypique et donnez des exemples. Ensuite analysez le graphique de l'INSEE ci-dessous en répondant aux questions**



Questions:

1. *Que signifie la croix?*
2. *Quelle a été l'évolution de l'emploi atypique entre 1982 et 2006. Calcul du taux de variation.*
3. *Plus précisément, quel est le nombre de contrat intérimaire en 2006?*
4. *Quelles est l'idée principale du document?*
5. *Comment peut-on expliquer cette évolution?*

Et maintenant, analysons le côté obscure de l'activité; le chômage !

III. Le chômage

Dans notre société en crise, la notion de chômage revient régulièrement aux informations. Commence tout d'abord par noter ce que t'évoque cette notion: combien y a t' il de chômeurs en France? Qui sont les personnes qui subissent le plus le chômage? ... Cette réflexion préalable te permettra de mieux te concentrer sur le cours qui suit.

Mais tout d'abord, qu'est-ce qu'un chômeur?

3.1 La définition du chômage

Recherche la définition précise du mot chômage et écris la ci-dessous:

.....
.....
.....
.....
.....
.....

Tu le savais?

Le mot chômage trouve son origine au XII^{ème} siècle avec le mot « caumare » qui signifie en bas latin « se reposer durant la chaleur ».

Autrement dit, les paysans à l'époque chômaient quand il faisait trop chaud.

C'est au XIX^{ème} que le salariat va se développer petit à petit. Ainsi son sens d'origine paysanne va se modifier pour caractériser dans notre société moderne le manque d'activité salariale.

Pour pouvoir comparer le chômage et les chiffres du chômage dans les différents pays, il existe une définition internationale qui est celle de du B.....I..... du T

Fais un petite recherche sur cet organisme.

En France, l'INSEE reprend cette définition pour caractériser le chômage.
 Tu vas travailler sur le site de l'INSEE en tapant sur le lien que je te propose dans la rubrique cours de ce chapitre. A tout à l'heure!!

3.2 Le taux de chômage

Formule: (chiffre récent du taux de chômage :)

Au delà de la formule générale, on peut calculer un taux de chômage pour une population spécifique. Par exemple on peut calculer plus précisément le chômage des femmes.
 La formule sera

A l'aide du tableau de l'INSEE ci-dessous tu vas calculer différents taux de chômage

population active, emploi et chômage en France métropolitaine en mai 2007 (en milliers)

	population active	emploi	chômage
ensemble	27575	25369	2206
hommes	14690	13604	1086
femmes	12885	11765	1120
moins de 25 ans	2590	2049	541
de 25 à 49 ans	18391	17074	1317
plus de 50 ans	6594	6246	348

D'après l'INSEE

questions:

1. Calcule le taux de chômage des hommes puis celui des femmes

Que constates-tu?

2. Calcule le taux de chômage des moins de 25 ans des 25 à 49 ans et des plus de 50 ans

Que constates-tu?

Tu viens ci-dessus de repérer certaines inégalités vis-à-vis du chômage, nous allons maintenant tenter de les expliquer.

3.3 Les inégalités face au chômage

Nous avons vu que les jeunes subissaient plus le chômage, les femmes plus que les hommes, nous savons aussi que le taux de chômage des étrangers est plus élevé que celui des Français.

Recherche les raisons pour chaque catégorie.